

## Anna App.10

für 2/4 Personen\* - ca. 52m<sup>2</sup> - Kategorie: \*\*\*

\* insgesamt für 4 Personen, bequem für 2 Erwachsene

Seebad Ahlbeck, Dünenstr. 36



Blick von der Promenade auf die Villa.

Die Unterkunft befindet sich im 2.OG.

Die Villa Anna ist in erster Reihe direkt an der Strandpromenade gelegen. Das Gebäude wurde aufwändig saniert und ausgestattet. Das Appartement verfügt über einen Wohnraum mit einer Doppelschlafcouch (bequem mit 180 cm x 200 cm), einen Schlafraum mit Doppelbett und eine separate Küche. Das Bad ist mit Badewanne und Duschkabine ausgestattet. Vom großzügigen, südlich ausgerichteten Balkon aus hat man einen Blick über die Ahlbecker Dächer.



Blick in das Wohnzimmer.



2.Blick in das Wohnzimmer.



Blick auf den Essbereich.



Blick in die Küche.



Entfernungen, zirka: zum Bäcker 0 m, zum Bahnhof 600 m, zur Einkaufsmöglichkeit 300 m, zum Flugplatz 8,0 km, zum Golfplatz 5,0 km, zum Meer 20 m, zum Badestrand 20 m, zum Ortszentrum 300 m

### Preise und Konditionen

#### Preisberechnung

Der Mietpreis errechnet sich aus dem zum jeweiligen Saisonzeitraum gehörenden Tagespreis multipliziert mit der Anzahl der gemieteten Tage (Übernachtungen) in der jeweiligen Saison zzgl. der Endreinigung & Dienstleistungspauschale.

#### Preisbeispiel

25.10.2018 - 08.11.2018 (14 Nächte), 2 Personen: 350 EUR (=7x50EUR für 25.10.2018 - 01.11.2018) + 315 EUR (=7x45EUR für 01.11.2018 - 08.11.2018) + 11,90EUR für Dienstleistungspauschale + 55EUR für Endreinigung = 731,90 EUR

#### Preise pro Nacht (ohne verbindliche Nebenkosten)

von - bis	Preis	Zuschlag pro weiterer Person
07.10.18 - 01.11.18	50,00 EUR	bei über 3 Personen 5,00 EUR
01.11.18 - 22.12.18	45,00 EUR	bei über 3 Personen 5,00 EUR
22.12.18 - 05.01.19	85,00 EUR	bei über 3 Personen 5,00 EUR
05.01.19 - 24.03.19	45,00 EUR	bei über 2 Personen 5,00 EUR
24.03.19 - 14.04.19	50,00 EUR	bei über 2 Personen 5,00 EUR
14.04.19 - 22.04.19	75,00 EUR	bei über 2 Personen 5,00 EUR
22.04.19 - 02.06.19	70,00 EUR	bei über 2 Personen 5,00 EUR
02.06.19 - 10.06.19	75,00 EUR	bei über 2 Personen 5,00 EUR
10.06.19 - 01.07.19	70,00 EUR	bei über 2 Personen 5,00 EUR
01.07.19 - 01.09.19	90,00 EUR	bei über 2 Personen 5,00 EUR
01.09.19 - 06.10.19	65,00 EUR	bei über 2 Personen 5,00 EUR
06.10.19 - 03.11.19	50,00 EUR	bei über 2 Personen 5,00 EUR

### Verbindliche Nebenkosten

Art	Preis	Kommentar
Dienstleistungspauschale	11,90 EUR	pro Buchung/Aufenthalt, Pauschale für allg. Dienstleistungen (u.a. Kurabrechnung)
Endreinigung	55,00 EUR	pro Buchung/Aufenthalt

Die Nebenkosten werden in jedem Fall erhoben, müssen also zur Berechnung eines Endpreises zu den Übernachtungskosten von oben hinzugerechnet werden.

### Mindestmietdauer und An-/Abreisetage

von - bis	Mind.	An-/Abreisetage
07.10.18 - 01.11.18	3 Nächte	An/Ab: täglich
01.11.18 - 22.12.18	2 Nächte	An/Ab: täglich
22.12.18 - 05.01.19	5 Nächte	An/Ab: täglich
05.01.19 - 24.03.19	2 Nächte	An/Ab: täglich
24.03.19 - 01.07.19	3 Nächte	An/Ab: täglich
01.07.19 - 01.09.19	7 Nächte	An/Ab: täglich
01.09.19 - 03.11.19	3 Nächte	An/Ab: täglich

### Kosten für optionale Zusatzleistungen

Art	Preis	Kommentar
Kinderhochstuhl	5,00 EUR	pro Buchung/Aufenthalt und Kinderhochstuhl, wenn verfügbar
Kleinkinderbett	11,90 EUR	pro Buchung/Aufenthalt und Kleinkinderbett, wenn verfügbar
Wäschepaket pro Person	11,90 EUR	pro Buchung/Aufenthalt und Wäschepaket pro Person, Das Wäschepaket beinhaltet Bettwäsche und Handtücher
2. PKW-Stellplatz (wenn verfügbar)	6,00 EUR	pro Nacht und 2. PKW-Stellplatz (wenn verfügbar)

Irrtümer vorbehalten!



CHRISTIAN SCHULD T · IMMOBILIEN

Schulzenstr. 7, 17419 Seebad  
Heringsdorf OT Ahlbeck  
Telefon +49 38378 80613  
Telefax +49 38378 80627  
E-Mail info@csi-usedom.de  
<http://www.christian-schuldt-csi.de>

## Ergänzungsseite



Blick in das Schlafzimmer.



2. Blick in das Schlafzimmer.



Blick in das Bad.



2. Blick in das Bad.

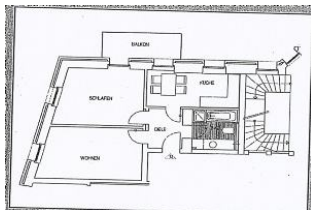


Blick auf den Balkon.



Blick vom Balkon.

Grundriss.



## Merkmale und Hausausstattung

### Auszeichnung

Familienfreundlich  
Nichtraucher

### Außenbereich

Balkon  
Balkonmöbel  
Garage  
Sonnenschirm  
Unterstellmögl. für  
Fahrräder

### Kinder

Kinderhochstuhl\*  
Kleinkinderbett\*

### Küche / Haushalt

Backofen  
Gefrierfach  
Geschirrspüler  
Kaffeevollautomat  
Mikrowelle  
Waschmaschine

\*mit Extrakosten verbunden

Weiteres: Ab Januar 2019 kostenloses WLAN.2. Fernseher im  
Schlafraum.Duplexgarage (Höhe max. 1,50 Meter, Länge max.  
5,00 Meter).

### Lage

Ruhig

### Service

Bettwäsche/Handtücher\*  
Endreinigung, verbindlich\*  
Fahrräder (gemeinsch.)\*  
Mehrsprachiges Personal

### Unterhaltung / Kommunik.

DVD-Player  
Kabel-TV  
Radio  
WLAN-Anschluss für  
Internetzugang\*  
WLAN-Zugang\*

## Raumaufteilung

1 Schlafrum  
1 komb. Wohn-/Schlafraum  
1 Diele/Vorraum  
1 separate Küche  
1 Badez. mit Dusche und  
Wanne

## Bettenaufteilung

1 Doppelbett  
1 Doppelschlafcouch