

Strandoase App. 04

für 2/4 Personen* - ca. 65m² - Kategorie: ★★ ★

* insgesamt für 4 Personen, bequem für 2 Erwachsene

Seebad Heringsdorf, Maxim-Gorki-Str. 36



Blick von der Düne auf das Haus.

Die Unterkunft befindet sich im EG.

Direkt an der Ortsgrenze Heringsdorf / Bansin gelegen, entstanden im Jahr 2002 zwei Strandvillen auf einem ca. 3.300 qm großen Grundstück mit altem Baumbestand und direkter Ostseelage. Das Appartement liegt im Erdgeschoss mit großzügigem Wohnraum - und dem dort integrierten Doppelschrankbett - und angrenzendem Balkon. Hier wohnen Sie in der ersten Reihe und können den breiten und feinkörnigen Strand in wenigen Augenblicken erreichen.



Blick aus der Luft.



Blick von der Küchenzeile in den Wohnraum.



Blick auf die Sitzlandschaft.



Blick auf die Küche.

Merkmale und Hausausstattung

Auszeichnung

Familienfreundlich
Haustiere auf Anfrage gestattet*
Nichtraucher

Außenbereich

Balkon
Balkonmöbel
Parkplatz
Unterstellmögl. für Fahrräder

Kinder

Kinderhochstuhl*
Kinderschaukel im Garten
Kleinkinderbett*

Küche / Haushalt

Backofen
Gefrierfach
Geschirrspüler
Mikrowelle

*mit Extrakosten verbunden

Weiteres: Im Wohnraum befindet sich ein bequemes Wandklappbett zur Aufbettung. Kostenfreier W-LAN Anschluss.

Lage

Ruhig

Räumlichkeiten

Fahrradkeller (gemeinschaftlich)

Sanitär

Handtuchheizkörper

Service

Bettwäsche/Handtücher
Endreinigung, verbindlich*
Fahrräder (gemeinsch.)*
Mehrsprachiges Personal

Unterhaltung / Kommunik.

CD-Player
Flachbild-TV
Kabel-TV
WLAN-Anschluss für Internetzugang
WLAN-Zugang

Verbindliche Nebenkosten

Art	Preis	Kommentar
Dienstleistungspauschale	9,00 EUR	pro Buchung/Aufenthalt, Pauschale für allg. Dienstleistungen (u.a. Kurabrechnung)
Endreinigung	55,00 EUR	pro Buchung/Aufenthalt, incl. Bettwäsche und Handtücher.

Die Nebenkosten werden in jedem Fall erhoben, müssen also zur Berechnung eines Endpreises zu den Übernachtungskosten von oben hinzugerechnet werden.

Mindestmietdauer und An-/Abreisetage

von - bis	Mind.	An-/Abreisetage
10.05.18 - 30.06.18	3 Nächte	An/Ab: täglich
30.06.18 - 01.09.18	7 Nächte	An/Ab: täglich
01.09.18 - 01.11.18	3 Nächte	An/Ab: täglich
01.11.18 - 22.12.18	2 Nächte	An/Ab: täglich
22.12.18 - 05.01.19	5 Nächte	An/Ab: täglich
05.01.19 - 24.03.19	2 Nächte	An/Ab: täglich
24.03.19 - 01.07.19	3 Nächte	An/Ab: täglich

Kosten für optionale Zusatzleistungen

Art	Preis	Kommentar
Haustier	25,00 EUR	pro Buchung/Aufenthalt und Haustier, Einmaliges Entgelt pro Haustier / Aufenthalt

Irrtümer vorbehalten!

Preise und Konditionen

Preisberechnung

Der Mietpreis errechnet sich aus dem zum jeweiligen Saisonzeitraum gehörenden Tagespreis multipliziert mit der Anzahl der gemieteten Tage (Übernachtungen) in der jeweiligen Saison zzgl. der Endreinigung & Dienstleistungspauschale.

Preisbeispiel

22.06.2018 - 06.07.2018 (14 Nächte), 2 Personen: 640 EUR
(=8x80EUR für 22.06.2018 - 30.06.2018) + 690 EUR
(=6x115EUR für 30.06.2018 - 06.07.2018) + 9EUR für
Dienstleistungspauschale + 55EUR für Endreinigung = 1.394 EUR

Preise pro Nacht (ohne verbindliche Nebenkosten)

von - bis	Preis	Zuschlag pro weiterer Person
10.05.18 - 30.06.18	80,00 EUR	-
30.06.18 - 01.09.18	115,00 EUR	-
01.09.18 - 07.10.18	80,00 EUR	-
07.10.18 - 01.11.18	70,00 EUR	-
01.11.18 - 22.12.18	49,00 EUR	-
22.12.18 - 05.01.19	90,00 EUR	-
05.01.19 - 24.03.19	49,00 EUR	-
24.03.19 - 14.04.19	70,00 EUR	-
14.04.19 - 01.07.19	80,00 EUR	-



CHRISTIAN SCHULD T · IMMOBILIEN

Wilhelmstr. 14, 17419 Seebad
Heringsdorf OT Ahlbeck
Telefon +49 38378 80613
Telefax +49 38378 80627
E-Mail csi-usedom@t-online.de
<http://www.christian-schuldt-csi.de>

Ergänzungsseite



Blick auf den Essplatz und das Schrankbett.



Blick auf das Schrankbett im Wohnraum.



Blick in den Schlafraum.



Blick in das Bad.

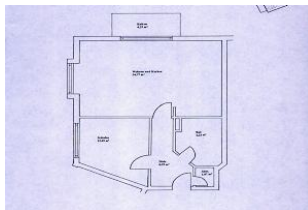


Blick auf den Balkon.



Haustiere gestattet.

Grundriss.



Entfernungen, zirka:
zum Bäcker 300 m,
zum Bahnhof 1,5 km,
zur Einkaufsmöglichkeit 300 m,
zum Flughafen 9,0 km,
zum Golfplatz 7,0 km,
zum Meer 40 m,
zum ÖPNV 300 m,
zum Badestrand 20 m,
zum Ortszentrum 1,0 km

Raumaufteilung

- 1 Schlafraum
- 1 Wohn-/Schlaf-/Esszimmer
mit offener Küche
- 1 Diele/Vorraum
- 1 Flur
- 1 Küchenzeile
- 1 Badezimmer mit Dusche
- 1 Abstellkammer

Bettenaufteilung

- 1 Doppelbett
- 1 Doppelschrankbett